

## [Nucléaire: TEPCO diffuse les photos inédites de Fukushima](#)



TEPCO, l'opérateur de la centrale de Fukushima vient de publier 2'145 photos prises lors de la catastrophe du 15 mars au 11 avril 2011. Les photos ont été prises par les employés et les liquidateurs qui ont travaillé sur le site. Ces images confirment, s'il en était encore besoin, la gravité des dommages infligés aux bâtiments qui abritent les réacteurs.

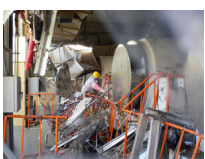
TEPCO souligne qu'elle n'a pas publié 849 photos qui sont plus "sensibles" au niveau de la sécurité des informations nucléaires. Ces clichés montrent le chaos qui a régné les jours et les semaines après le début de la catastrophe. Presque deux ans après le début de cette tragédie, le chaos est encore loin d'être maîtrisé.

Ouvriers en combinaisons intégrales incrédules devant des bâtiments fracassés et inondés, salles de contrôle dévastées et autres scènes de désolation, ces photos relatent les conditions extrêmes dans lesquelles se sont débattus les liquidateurs. Elles montrent également le peu de moyens face à des réacteurs pleins de combustible en fusion, des bâtiments explosés, des systèmes de refroidissement inopérants, le tout dans un environnement ravagé et sans électricité.

Des centaines de clichés montrent aussi les abords des réacteurs, encombrés de voitures, de ferraille, de réservoirs renversés, de canalisations détruites et autres séquelles laissées par la vague de plus de 14 mètres qui s'est abattue sur ce complexe atomique du nord-est du Japon, au bord de l'océan Pacifique.

A la vue de ces photos, l'on se remémore les différentes étapes dramatiques des premiers jours, avec les explosions successives d'hydrogène qui ont soufflé les cages des réacteurs 1, 3 et 4, la vapeur radioactive s'en échappant, les arrosages avec des lances dérisoires, les diverses interventions pour essayer de rétablir le fonctionnement de pompes à eau et autres tentatives destinées à reprendre le contrôle de la situation.

Il faudra 40 ans pour déblayer et démanteler les lieux avec des moyens qu'il reste à inventer.





[Néanmoins, la situation n'est pas au stade d'une crise majeure](#)  
[Néanmoins, la situation n'est pas au stade d'une crise majeure](#)  
[Néanmoins, la situation n'est pas au stade d'une crise majeure](#)